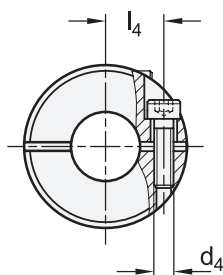
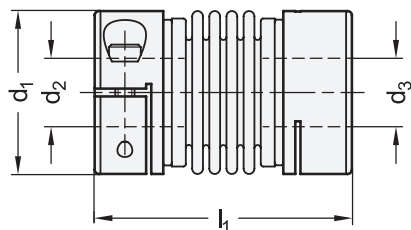
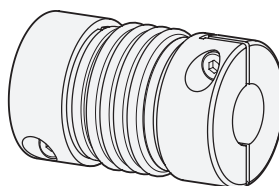
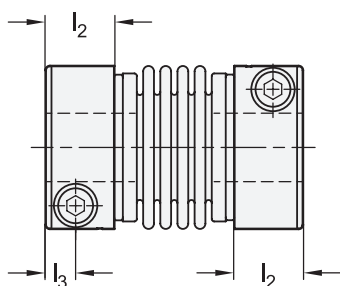


# GN 2244 Metallbalgkupplungen

mit Klemmnabe



**2** Bohrungskennzeichnung  
B ohne Passfedernut



**1**

**3**

<b>d<sub>1</sub></b>	<b>d<sub>2</sub> - d<sub>3</sub> H8</b> empfohlene Wellentoleranz h7					
19	5-5	5-6	5-8	6-6	6-8	8-8
27	6-6	6-8	6-10	8-8	8-10	10-10
32	10-10	10-12	10-14	12-12	12-14	14-14
40	12-12	12-15	12-19	15-15	15-19	19-19

<b>d<sub>1</sub></b>	<b>d<sub>4</sub></b>	<b>l<sub>1</sub></b>	<b>l<sub>2</sub></b> empfohlene Welleneinstecktiefe	<b>l<sub>3</sub></b>	<b>l<sub>4</sub></b>	Anzugsdrehmoment der Schraube in Nm ≈
19	M 2	30	10,5	3	6,8	0,5
27	M 2,5	35	12,5	3,5	10,3	0,9
32	M 3	46	15,5	4,3	12	1,5
40	M 4	51	16	5	15	3,5

<b>d<sub>1</sub></b>	Nenn Drehmoment in Nm	Max. Drehzahl (min <sup>-1</sup> )	Trägheitsmoment in kgm <sup>2</sup>	Statische Torsionssteife in Nm/rad	Max. Wellenversatz		
					radial in mm	axial in mm	winklig in °
19	1,5	33.000	8,6 x 10 <sup>-7</sup>	170	0,15	± 0,5	1,5
27	2,3	23.000	3,6 x 10 <sup>-6</sup>	800	0,15	± 0,5	1,5
32	4,5	19.000	1,1 x 10 <sup>-5</sup>	1600	0,2	± 0,7	1,5
40	10	15.000	2,8 x 10 <sup>-5</sup>	2700	0,2	± 1	1,5

## Fortsetzung GN 2244 Metallbalgkupplungen



### Ausführung

4 5

- Nabe  
Aluminium  
eloxiert, naturfarben **AL**

---

- Balg  
Edelstahl  
nichtrostend, 1.4301 **NI**

---

- Zylinderschrauben DIN 912  
Stahl, brüniert

---

- temperaturbeständig bis 120 °C

---

- ISO-Passungen → [hanser.ch](http://hanser.ch)

---

- Edelstahl-Eigenschaften → [hanser.ch](http://hanser.ch)

---

- RoHS

### Hinweis

Metallbalgkupplungen GN 2244 übertragen Winkelpositionen und Drehmomente spielfrei und äußerst präzise. Der Metallbalg gleicht dabei Wellenversätze und Lauftoleranzen zuverlässig aus. Durch die Klemmnaben sind Metallbalgkupplungen sehr montagefreundlich.

Sie werden vorzugsweise dann eingesetzt, wenn eine präzise Positions- und Bewegungsübertragung notwendig ist, z. B. in der Servoantriebstechnik an Werkzeugmaschinen und bei Industrierobotern.

#### siehe auch...

- *Montagehinweise zu Wellenkupplungen* → [hanser.ch](http://hanser.ch) / Seite 22
- *Technische Hinweise zu Wellenkupplungen* → [hanser.ch](http://hanser.ch) / Seite 24
- *Federstegkupplungen GN 2246* → [hanser.ch](http://hanser.ch)
- *Elastomer-Klauenkupplungen GN 2240 (mit Klemmnabe)* → [hanser.ch](http://hanser.ch)

### Auf Anfrage

- Bohrung mit Passfedernut

#### Bestellbeispiel

1	d <sub>1</sub>
2	Bohrungskennzeichnung
3	d <sub>2</sub> - d <sub>3</sub>
4	Werkstoff (Nabe)
5	Werkstoff (Balg)

1
2
3
4
5  
**GN 2244-40-B12-19-AL-NI**