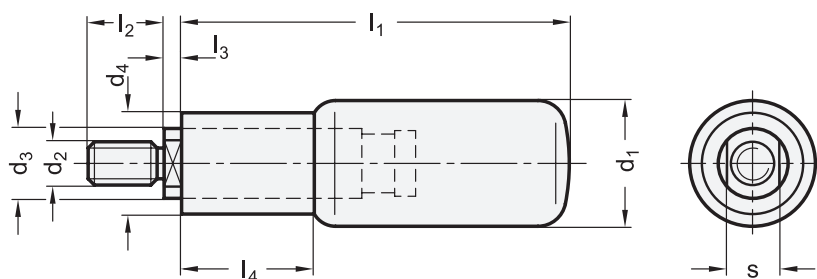


GN 798.4

Drehbare Zylindergriffe

Achsteil Edelstahl, Montage von der Bedienungsseite



2		3							
d ₁		d ₂	d ₃	d ₄	l ₁	l ₂	l ₃ ≈	l ₄	s
KT	NI								
16	-	M 6	10	13	41,5	12	4	15	8
18	18	M 6	10	14,5	56	13	4	19	8
22	22	M 8	14	18,5	59	14	5,2	21	11
24	24	M 10	14	18,5	74	16	5,2	27	11
25	-	M 10	16	20	84	16	5,5	30	13

Ausführung

- **Kunststoff** **KT**
Thermoplast (Polyamid PA)
- temperaturbeständig bis 90 °C
- schwarz, matt
- **Edelstahl** **NI**
- nichtrostend 1.4305
- feingedreht, blank
- Achsteil Edelstahl
nichtrostend, 1.4305
- *Kunststoff-Eigenschaften → hanser.ch*
- *Edelstahl-Eigenschaften → hanser.ch*
- **RoHS-konform**

Hinweis

Charakteristisch für das Design der Zylindergriffe GN 798.4 ist die abgesetzte Form, bestehend aus zwei Zylindern. Sie gibt der Hand einen ausgezeichneten Halt.

siehe auch...

- *Umleggriffe GN 798.5 (arretiert in Bedienungsstellung) → hanser.ch*

Bestellbeispiel
1 2 3
GN 798.4-KT-16-M6

1	Werkstoff
2	d ₁
3	d ₂